



## PHOTOVOLTAIK-PARK DER STADTWERKE SCHWAZ

### **Solar-Tracker (2009):**

Module: Sharp NT175E1  
Wechselrichter: Solarmax6000S  
Fläche: 37 m<sup>2</sup> Solarzellen (28 Solarmodule)  
Leistung: 4,9 kWp  
Erzeugung: 6.000 kWh Ökostrom/Jahr

### **Dachanlage ARA I + II (2012 + 2014):**

Module: Solarwatt Blue 60 P  
Wechselrichter: Refusol 20k  
Fläche: 2 x 133 m<sup>2</sup> (160 Solarmodule)  
Leistung: 40 kWp  
Erzeugung: 45.000 kWh/Jahr

### **Dachanlage Firmenzentrale (2013):**

Module: Solarwatt Blue 60 P  
Wechselrichter: Refusol 20k  
Fläche: 133 m<sup>2</sup> (80 Solarmodule)  
Leistung: 20 kWp  
Erzeugung: 22.500 kWh/Jahr



## PHOTOVOLTAIK

### DIE ENERGIE DER SONNE NUTZEN

Die Ressource Sonne ist nahezu  
unendlich, steht kostenlos  
zur Verfügung und belastet  
die Umwelt in keinsten Weise.





## PV-ANLAGE HELLS FERIENRESORT ZILLERTAL

### Technische Daten:

Standort: Gageringer Straße 1, 6263 Fügen  
 Module: Solarwatt Blue 60P  
 Wechselrichter: Refusol 20k  
 Fläche: 280 m<sup>2</sup> (168 Solarmodule)  
 Leistung: 42 kWp  
 Erzeugung: 42.000 kWh/Jahr  
 Planung und Bau: Stadtwerke Schwaz GmbH, 2014

*„Qualität, Regionalität,  
 Energieeinsparung,  
 Wertbeständigkeit und  
 Funktionalität, das ist für uns  
 Nachhaltigkeit und das ist  
 uns wichtig!“*

Familie Hell

### Sonnenenergie nutzen!

„Nachhaltig zum eigenen Energiehaushalt beitragen“, das war der Wunsch der Pfarre St. Barbara in Schwaz. So wurden am Dach des Widums 80 Solarmodule angebracht. Das Projekt wurde vom Denkmalamt genehmigt und von der Diözese, der Stadtgemeinde Schwaz und dem Land Tirol gefördert.



## PV-ANLAGE PFARRE ST. BARBARA

### Technische Daten:

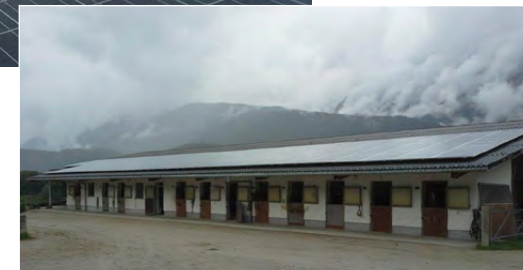
Standort: Johannes-Messner-Weg 11, 6130 Schwaz  
 Module: IBC MonoSol  
 Wechselrichter: Refusol 20k  
 Fläche: 133 m<sup>2</sup> (80 Solarmodule)  
 Leistung: 20 kWp  
 Erzeugung: 22.500 kWh/Jahr  
 Planung und Bau: Stadtwerke Schwaz GmbH, Okt. 2013



## PV-ANLAGE ENZENBERG

### Technische Daten:

Standort: Dorf 22, 6130 Pill  
 Module: Solarwatt Blue 60P  
 Wechselrichter: Fronius Symo 17.5-3-M  
 Fläche: 339 m<sup>2</sup> (204 Solarmodule)  
 Leistung: 51 kWp  
 Erzeugung: 51.750 kWh/Jahr  
 Planung und Bau: Stadtwerke Schwaz GmbH, 2014





# PHOTOVOLTAIK

## ENERGIE AUS SONNENLICHT SOLARSTROM ZUM NULLTARIF 100 % SAUBERE ENERGIE

Wir bieten Ihnen neben fundierter Planung durch unsere geschulten Photovoltaiktechniker auch Kosten und Wirtschaftlichkeitsberechnungen Ihrer Photovoltaikanlage. Wir übernehmen die Montage und Inbetriebnahme und sind als lokaler Energieversorger die erste Adresse, wenn Sie Fragen zur Einspeisung überschüssiger Energie ins Stromnetz haben oder Fördermöglichkeiten ausnützen möchten.

Gerne stehen wir Ihnen für Informationen und Beratungen zur Verfügung.

Bei Interesse füllen Sie unser PV-Planungsformular (für netzunabhängige oder netzgekoppelte Solarstromanlagen) aus, damit wir Ihnen ein unverbindliches Angebot erstellen können.



### **Bikeport bei der Firmenzentrale der Stadtwerke Schwaz**

Beim Photovoltaik-Bikeport übernehmen Photovoltaikmodule die Aufgabe einer vollständig dichten Dachhaut. Diese 3-kWp-Anlage erzeugt den Strombedarf eines durchschnittlichen Privathaushaltes.

#### **Technische Daten:**

Dachhaut bestehend aus 12 Solarmodulen in Glas-Glas-Technik  
Leistung: 3 kWp  
Erzeugung: 3.000 kWh / Jahr



Stadtwerke Schwaz GmbH  
6130 Schwaz, Hermine-Berghofer-Straße 31  
Tel. 05242 6970, Fax 05242 6970 503  
elektrotechnik@stadtwerkeschwaz.at  
www.stadtwerkeschwaz.at