

Editorial



OFFENSIV FÜR ENERGIEEFFIZIENZ

Österreichs E-Wirtschaft hat sich für eine umfassende Effizienzoffensive ausgesprochen und unterstützt eine Vielzahl von Effizienzprojekten und innovativen Energieanwendungen.

Wir als Stadtwerke Schwaz tragen unseren Teil zur Effizienzoffensive bei: Unser Strom stammt grobteils aus erneuerbaren Energiequellen, wir nutzen und fördern Elektromobilität, wir bieten Energieberatungen, wir geben laufend Energiespartipps und helfen Strom sparen, wir fördern privaten Photovoltaikstrom ...

Unser aller Ziel muss es sein, mit den Ressourcen verantwortungsvoll umzugehen und die Umweltbelastungen zu minimieren.

Geschäftsführer Dipl.-Ing. Helmut Mainusch

WERTVOLLE ENERGIE NICHT VERGEUDEN, SONDERN EFFIZIENT NUTZEN



Der Energieverbrauch der Welt kann laut einer Studie der Internationalen Energieagentur (IEA) durch verbesserte Energieeffizienz von Gebäuden, Transport und industriellen Verfahren bis 2050 um 17 bis 33 % verringert werden.

Die nachhaltige und effiziente Produktion und Nutzung von Energie ist eine der größten Herausforderungen unserer Zeit. Die Notwendigkeit maßvollen Umgangs mit unseren Ressourcen ist mittlerweile eine anerkannte Tatsache. Die Umsetzung von Energieeffizienzmaßnahmen und Energiedienstleistungen muss auf breiter Basis erfolgen, um zielführend zu sein.

Die Steigerung der Energieeffizienz ist ein wesentlicher Eckpfeiler in der österreichischen und europäischen Klima- und Energiepolitik. Die aktuellen europäischen Vorgaben, wie die grundsätzliche Ausrichtung, bis zum Jahr 2020 die Energieeffizienz um 20 Prozent zu erhöhen, 20 Prozent CO₂-Emissionen einzusparen und den Anteil Erneuerbarer Energie auf 20 Prozent zu steigern, machen es erforderlich, auf europäischer Ebene über neue Energieeffizienzaktivitäten zu diskutieren.

erbarere Energie auf 20 Prozent zu steigern, machen es erforderlich, auf europäischer Ebene über neue Energieeffizienzaktivitäten zu diskutieren.

Energieeffizienz kann nicht mit Energiesparen gleichgesetzt werden. Energieeffizienz bezeichnet die Effizienz des Einsatzes von Energie, also das Verhältnis von Nutzen zum Energieaufwand. Energieeinsparung bezeichnet alle Maßnahmen, die die Menge verbrauchter Energie verringern. Die Mög-

lichkeiten, durch gezielten Einsatz von Maßnahmen eine Reduktion von ineffizienten Verhaltensweisen zu erreichen, sind groß. Energieberatung und Energiedienstleistungen werden weiter an Bedeutung zunehmen und stellen ein wichtiges Aktivitätsfeld der Energieunternehmen dar. Energieeffiziente Technologien sollen in Zukunft nicht nur mit Förderungen, sondern auch im Bereich der Forschung und Entwicklung sowie durch zielführende Rahmenbedingungen unterstützt werden.

Um dem Thema Energieeffizienz und Erneuerbare Energie entsprechende Aufmerksamkeit zu zollen, haben wir uns entschlossen, ein eigenes Logo dafür zu entwickeln. In Zusammenarbeit mit einer Werbeagentur entstand ein Symbol, das künftig für die effiziente und ökologische Energienutzung stehen soll. Das Logo schließt alle Bereiche - von der Energiegewinnung durch erneuerbare Energieträger bis hin zum effizienten Energieverbrauch - mit ein. Die grüne Steckdose veranschaulicht den Ort der Begegnung von Erzeuger und Verbraucher, den Moment zwischen Geben und Nehmen. Für spezielle Anwendungen ist das Logo in hoch- und querformatiger Ausführung zulässig. Für die Erweiterung von speziellen Themengruppen wird die grüne Steckdose auch in folgenden Kombinationen eingesetzt:



Elektrofuhrpark
inkl. Elektroladestation der Stadtwerke Schwaz



z.B. Energieberatungen



Öko- und Energiespartipps



Fördermöglichkeiten zum Thema (z.B. Elektromobilität, Photovoltaik...)

PROJEKTE UNSERER GESCHÄFTSBEREICHE

Elektrotechnik



NEUBAU FINANZAMT SCHWAZ

- Auftraggeber:** RCS Privatstiftung
Bauvorhaben: Neubau Bürogebäude Finanzamt
Arbeitsumfang:
- Elektroinstallationsarbeiten Verteiler- und Kabelträgeranlagen
 - Elektroinstallationsarbeiten in Doppelbodentechnik
 - Beleuchtung u. Sonnenschutz mit EIB-Steuerung
 - EDV-Technik
 - Fluchtweg- und Sicherheitsbeleuchtung

Stromverteilung



Im Herbst 2011 wurde die Außenfassade des UW-Ost in der Freiheitssiedlung aufgefrischt. Anstelle der Trafik Ohnesorge befindet sich nun das Modegeschäft „Magdalenas Moden“ im angebauten Geschäftslokal.



BUNDESSCHULZENTRUM SCHWAZ

- Auftraggeber:** Stadtgemeinde Schwaz
Bauvorhaben: Aufstockung HAK/BORG Bundes-schulzentrum Schwaz
Arbeitsumfang:
- Elektroinstallationsarbeiten Verteiler- und Kabelträgeranlagen
 - Beleuchtung u. Sonnenschutz mit EIB-Steuerung
 - Blitzschutzanlage
 - EDV-Technik
 - Audio – Video-Technik
 - Brandmeldetechnik
 - Fluchtweg- und Sicherheitsbeleuchtung

Informationstechnologie

SPLEISSUNG U. VERARBEITUNG LWL-KABEL

Da die Stadtwerke Schwaz ihr eigenes Glasfasernetz seit Jahren stetig auf- und ausbauen, verfügen die dafür spezialisierten Mitarbeiter über große Erfahrung in diesem Bereich. Diese Erfahrung möchten die Stadtwerke weitergeben und bieten seit Jänner 2012 im Geschäftsbereich Informationstechnologie folgende Dienstleistungen an: Einblasen von LWL-Kabel, LWL-Spleißungen, Einsatz modernster Fusionspleißgeräte, OTDR-Messungen und Dokumentation.

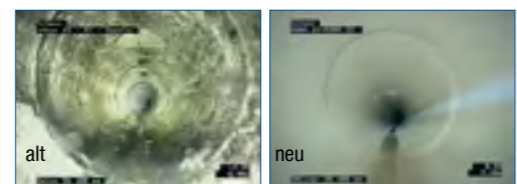
Wasser & Wärme

UNTERIRDISCHE KANALSANIERUNG IN DER MÜNCHNERSTRASSE

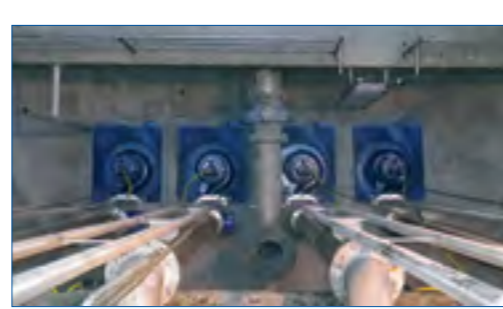


Der Schmutzwasserkanal, der den Neubau des Finanzamtes und der Polizei in der Münchnerstraße entwässert, war durch Ablagerungen, Alterung und Korrosion arg in Mitleidenschaft gezogen und musste saniert werden. Da bereits Längsrisse am Scheitel des Betonrohres (DN 400 mm) vorhanden waren, musste schnell gehandelt werden. Deshalb fiel die Entscheidung auf eine grabungsfreie Sanierung. Das Kanalrohr wurde gereinigt, überstehende Betonteile wurden mit einem Fräsröbter entfernt. Danach wurde über einen bestehenden Schacht ein Inliner in das Kanalrohr eingestülpt, der anschließend mit Dampf ausgehärtet wurde. Zum Schluss wurden die Einläufe der Hausanschlusskanäle und der Schächte mit dem Fräsröbter aufgefräst.

Diese zeitgemäße, wirtschaftliche und umweltfreundliche Form der Sanierung spricht für sich: Die Sanierungsarbeiten des 90 m langen Kanals dauerten nur 3 Tage, es wurde keine Infrastruktur zerstört, Verkehrsbehinderungen blieben aus. Die Kosten schlugen, weit niedriger als bei einer Kanalerneuerung, mit 26.000 Euro zu Buche.



AUSTAUSCH PUMPWERK IN DER ARA



Das Abwasser der umliegenden Verbandsgemeinden (Terfens, Weerberg, Pill, Vomp und Stans) gelangt über den Sammelkanal, der den Inn zwischen Stans und Schwaz unterquert, zu einer Pumpstation, in welcher die Höhendifferenz von 8 m zur Abwasserreinigungsanlage überwunden wird. Diese Pumpstation (Bj. 1986) ist mit vier Pumpen bestückt, die jeweils 50 l/s fördern und eine elektrische Leistung von 13,5 kW abgeben. Die betagten Pumpen wurden gegen neue mit wesentlich besserem Wirkungsgrad ausgetauscht. Diese weisen eine Motorleistung von 5,5 kW auf, was eine Stromersparnis von rund 60 % bewirkt und die Investition von 40.000 Euro bei einem bisherigen Jahresverbrauch von 85.000 kWh rasch amortisiert.



Seit Herbst 2011 wird die lange schwarze Wand längs des Firmengebäudes, hinter der sich das Außenlager und die Garagen verbergen, mit einem beleuchteten Schriftzug geziert.

STADTWERKE INTERN

Willkommen im Team



UNSERE NEUEN LEHRLINGE

Mit August 2011 starteten drei neue Lehrlinge im Bereich Elektrotechnik ihre 4-jährige Ausbildung zum Elektroinstallationsstechniker mit Prozessleit- und Bustechnik. (v.l.) Alexander Schubert, Dominik Keiler und Georg Partl. Die Stadtwerke Schwaz nehmen pro Jahr 3-4 neue Lehrlinge im Bereich Elektrotechnik auf.

Lehrabschluss

Wir gratulieren ...

Michael Pearce und **Sebastian Schnötlinger** zur erfolgreich bestandenen Lehrabschlussprüfung zum Elektroinstallationsstechniker mit Prozessleit- und Bustechnik.



Im Eingangsbereich bei den Stadtwerken hängt als Leihgabe eine Rauminstallation der Schwazer Künstlerin Margaritha Wanitschek „attention: stingers: attention 2011“

GESELLSCHAFT/SOZIALES

Betriebsausflug



BAUMKRONENWEG IN KOPFING UND DONAUKRAFTWERK JOCHENSTEIN

Ein strahlend schöner Tag, der 30. September 2011, an dem sich rund 40 Mitarbeiterinnen und Mitarbeiter der Stadtwerke Schwaz zum alljährlichen Betriebsausflug aufmachten. Das Ziel war das besondere Naturerlebnis „Baumkronenweg“ hoch über den Baumwipfeln im oberösterreichischen Sauwald. Danach ging die Reise zum nahegelegenen Donaukraftwerk Jochenstein, dem längsten Laufkraftwerk Deutschlands, das für die „Stadtwerkler“ natürlich äußerst interessant war. Die Heimfahrt führte über Passau nach Rosenheim, wo der Tag in einem gemütlichen bayrischen Wirtshaus seinen fröhlichen Abschluss fand.

Sicher-fit-gesund



11 Stadtwerke Mitarbeiterinnen und Mitarbeiter nahmen am 1. Tiroler Fahrradwettbewerb teil und erradelten gemeinsam 4.762 km. Eine kleine Belohnung dafür gab es am autofreien Tag. Ankündigung 2. Fahrradwettbewerb: 23.3 - 9.9.2012

Kinderfasching



Der Betriebsrat lud die Kinder der Mitarbeiterinnen und Mitarbeiter zum Faschingsfest in die Pölbühne ein. Heuer begeisterte die Kasperlbühne Holaro mit Theater und Luftballonfiguren vor allem die Kleinen.

Weihnachtsfeier



Die Geschäftsführung bedankte sich bei den Mitarbeiterinnen und Mitarbeitern der Stadtwerke für das gemeinsame, sehr gute Jahr mit einer Weihnachtsfeier im Restaurant Silberberg. Das Weihnachtsgeschenk, Odlo Funktionsunterwäsche, fand großen Anklang.



FÖRDERUNG ELEKTROMOBILITÄT VERLÄNGERT

Der Fördertopf für den Kauf von Elektroscootern und Elektroautos von insgesamt € 5.000,- ist noch nicht ausgeschöpft. Schwazer BürgerInnen und Schwazer Betriebe, die zugleich Stromkunden der Stadtwerke Schwaz sind, können auch weiterhin einen Förderantrag einreichen. 10 % des Kaufpreises (max. € 300,- für E-Scooter und max. € 500,- für E-Autos) werden als Förderung ausbezahlt. Der Autohändler muss im Versorgungsbereich der Stadtwerke angesiedelt sein. Förderantrag und Rechnung mit Zahlungsbeleg bei den Stadtwerken einreichen.

eMOBIL:
Bei den Stadtwerken sind drei Elektroautos im Einsatz.



SPONSORING



SPORT, KULTUR, SOZIALES WIRD GESPONSERT

Die Stadtwerke Schwaz GmbH gehört zu 100 % der Stadt Schwaz und somit letztlich den Bürgerinnen und Bürgern. Über das Gemeinwesen möchten die Stadtwerke einen kleinen Teil der erwirtschafteten Erträge auch wieder zurückgeben: In Form von Sach- und Geldleistungen sowie durch die kostenlose Erbringung von Dienstleistungen. Auf Anfrage werden ausschließlich in Schwaz oder im engeren Dienstleistungsbereich der Stadtwerke ansässige Institutionen wie z.B. Vereine, Schulen, Kultur- und Sozialeinrichtungen gesponsert. Die Unterstützung bezieht sich vor allem auf lokale Veranstaltungen und Drucksorten, die der Jugend, dem Sport, der Kultur, einem sozialen Zweck oder in irgendeiner anderen Form der Bevölkerung von Schwaz oder einem Teil davon zu Gute kommen. Die Sponsorleistungen variieren von 80 Euro bis zu mehreren Tausend Euro für spezielle Jahressponsoringvereinbarungen. Voraussetzung für die Bezahlung eines Sponsorbeitrages ist die Erbringung einer Werbeleistung (Transparent, Inserat, Logo auf Plakat oder Flyer, Werbedurchsage ...). Für Tombolas werden auch Sachspenden zur Verfügung gestellt. Der Strom- und Wasserverbrauch bei Festen wird auf Anfrage gesponsert, die Herstellung der Anschlüsse ist allerdings zu bezahlen.

Im Geschäftsjahr 2010/2011 wurde das Sponsorbudget von 50.000 Euro wie folgt aufgeteilt: 46 % für Sportvereine, 12 % für Soziales, 12 % für Kultur, 18 % für Vereine und Schulen, 12 % für Sonstiges.

SCHWAZ.NET - UNSER INTERNETSERVICE

JETZT NEU BEI SCHWAZ.NET: INTERNET FÜR ZUHAUSE UND UNTERWEGS!



Mit Internet home+mobil bringen die Stadtwerke Schwaz konkurrenzlos günstige Internet-Kombiprodukte auf den Markt.

Das ideale Produkt für unbegrenztes Surfen im world wide web nennt sich **mega.net+mobil** und ist zum unschlagbaren Preis von € 29,90 pro Monat zu haben. Am Computer zuhause bietet das Kombiprodukt hohe Geschwindigkeit (16 Mbit/s im Download) ganz ohne jedes Limit, und unterwegs surft man mit Laptop oder Tablet im Testsiegernetz von H3G mit einem Datenvolumen von 1 GB. Damit nicht genug schenkt schwaz.net noch gemütliche 300 MB dazu. Bei **Internet home+mobil** gibt es ganz sicher keine Nachverrechnung und keine Kostenfalle.

Wer es nicht so eilig hat, dafür aber konkurrenzlos günstig von zuhause oder unterwegs im Internet surfen möchte, der entscheidet sich für **best.net +mobil** um € 26,80 pro Monat. Mit einer Downloadgeschwindigkeit von 8 Mbit/s und unlimitiertem Transfervolumen ist das Internetvergnügen daheim gesichert und für unterwegs hält das mobile USB-

Modem mit SIM-Karte 1,3 GB Datenvolumen bereit. Das Top-Produkt für alle Viel- und Schnellsurfer ist aber **speed.net+mobil**, das superschnelle Internet für daheim kombiniert mit mobilem Breitband für unterwegs um € 34,90 pro Monat. Bei diesem Highspeed (30 Mbit/s Download) wird keine Sekunde verschenkt und keine internetlose Zeit in Kauf genommen. Mit den mobilen Internetprodukten mobil.solo und mobil.sim.only um € 9,80 pro Monat werden auch all jene Kunden ihre Freude haben, die das Internet nur unterwegs brauchen. Das Festnetzprodukt **best.net zählt mit € 19,90 pro Monat** nach wie vor zu den günstigsten Internetangeboten (8 Mbit/s im Download). Das Transfervolumen ist unlimitiert, mobiles Internet gibt's in diesem Fall aber keines.

Die **schwaz.net Kombi** bietet Internet und Telefon im Kombipaket. Dabei telefoniert man netzintern sogar kostenlos. Wer auf ein optimales Verhältnis von Preis und Leistung Wert legt, der surft zuhause und unterwegs nur mehr mit schwaz.net.

Infos: 05242/6970 oder www.schwaz.net

schwaz.net · vompnet.at · pillnet.at · terfensnet.at · stansnet.at

INTERNET @ home ab 19,90*

INTERNET @+ mobil ab 26,80**

* in Euro pro Monat inkl. USt. + Internet Service Pauschale **in Euro pro Monat inkl. USt. + Internet Service Pauschale + SIM-Pauschale

STADTWERKE SCHWAZ
INTERNET | TELEFON

Stadtwerke Schwaz GmbH, Hermine-Berghofer-Straße 31, 6130 Schwaz
Tel. 05242 6970 • info@stadtwerkeschwaz.at • www.stadtwerkeschwaz.at • www.schwaz.net

INFO-BOX



SCHNEELAST ERFORDERTE EINSATZ DER FF

Da die Schneelast am Dach des Lagergebäudes der Stadtwerke Ende Jänner das lt. Statik bemessene Maximum von 159 kg/m² erreicht hatte, mussten die Schneemengen durch die Feuerwehr Schwaz entfernt werden. Herzlichen Dank für den tatkräftigen Einsatz!

Energie Service Schwaz

SANIERUNGSKONZEPT GEFRAGT!

Das Energie Service Schwaz lädt am **17. April 2012** um 19.00 Uhr zur kostenlosen Infoveranstaltung mit dem Thema „**Super Sanieren mit mehr Qualität**“ in die Stadtwerke Schwaz ein. Bitte um Anmeldung zur Veranstaltung per Tel. 05242 6970-511 oder eMail info@stadtwerkeschwaz.at

KOSTENLOSE ENERGIEBERATUNG

Neubauberatung oder Sanierungsberatung jeweils am vierten Freitag im Monat in der Energie Servicestelle Schwaz in der Zeit zwischen 15 und 19 Uhr, Dauer der Beratung 45 min. Anmeldung erforderlich: Tel. 05242 6970-511, info@stadtwerkeschwaz.at oder auf www.stadtwerkeschwaz.at den Button „Energie Service Schwaz“ anklicken und die Anmeldung online durchführen.

IMPRESSUM

Mi/Hrsg.: Stadtwerke Schwaz GmbH, Hermine-Berghofer-Straße 31, 6130 Schwaz, Tel. 05242 6970, Fax DW 503, info@stadtwerkeschwaz.at, Inhalt, Bildmaterial, Layout: Stadtwerke Schwaz GmbH (Mag. Cornelia Prantl, GF Dipl.-Ing. Helmut Mainusch), Druck: Konzept-Druck, Schwaz